



**Budućnost poljoprivrede  
zdrava hrana za sve ljude**

# O nama

- ▶ LoginEKO je projekat podržan od strane Login5 Fondacije
- ▶ Organska poljoprivredna proizvodnja na 3463 ha
- ▶ Jedan od najvećih agro-partnera u organskoj poljoprivredi Evrope
- ▶ Najnaprednija tehnologija, mehanizacija i velike baze podataka
- ▶ Uspešna kombinacija agronomije i informacionih tehnologija
- ▶ LoginEko je nosilac razvoja u poljoprivredi i ishrani za ljude

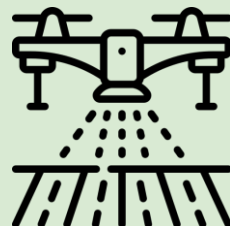


# LoginEKO činjenice



## LoginEKO tim

- 112 saradnika
- više spoljnih konsultanata
- veći broj sezonskih radnika
- 5 partnerskih laboratorija



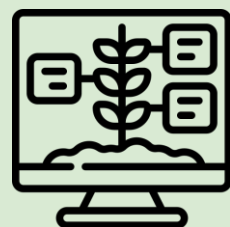
## Dronovi

- 5 eksperata
- 4 letelice
- pokriveno 4000 ha
- RBG i MSP
- frekvencija snimanja na dve nedelje



## Mehanizacija

- 28 traktora
- 6 kombajna
- 20 terenskih vozila
- 6 telehendlera
- 192 priključne mašine



## LoginEKO Farming Software

- vizualizacija svih površina i operacija u programu
- 20 saradnika konstantno radi na poboljšanjima
- centraliziran program za sakupljanje svih podataka iz LoginEKO proizvodnje
- Program će biti besplatan za sve zainteresovane



## Ekonomije

- 2 lokacije
- 28000 m<sup>2</sup>
- 30000 tona skladišnog kapaciteta za organske proizvode



## Vremenske stanice

- 13 lokacija
- 10 senzora
- real-time mikro situacija vremena
- predikcija biljnih bolesti
- prediktivni modeli prinosa kultura

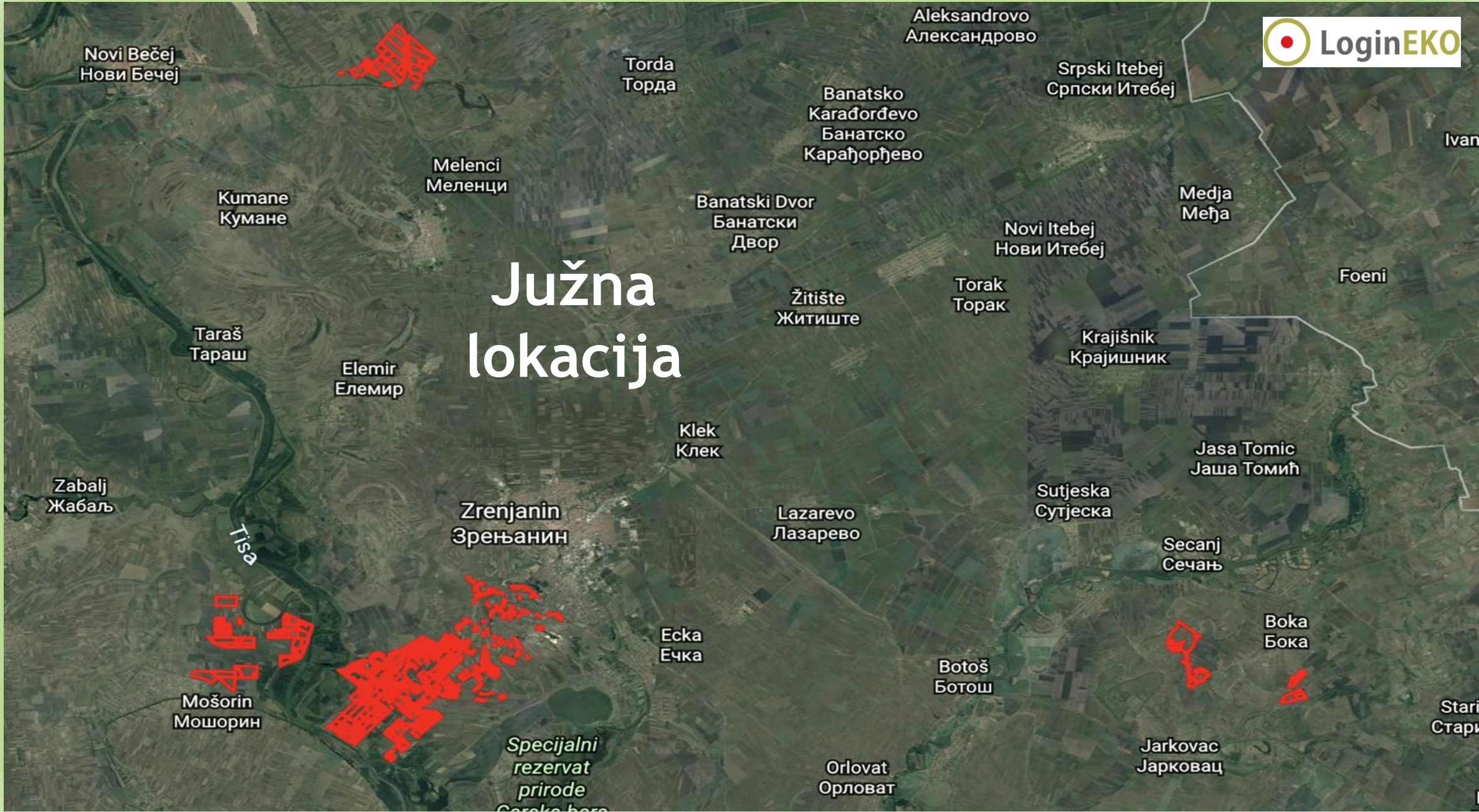
# Zašto baš Srbija?

- ▶ Bogata tradicija u poljoprivrednoj proizvodnji na velikim površinama
- ▶ Najveće obradive površine u regionu
- ▶ Uspeh projekta na ritskim zemljištima Banata garantuje uspeh u bilo kojim uslovima



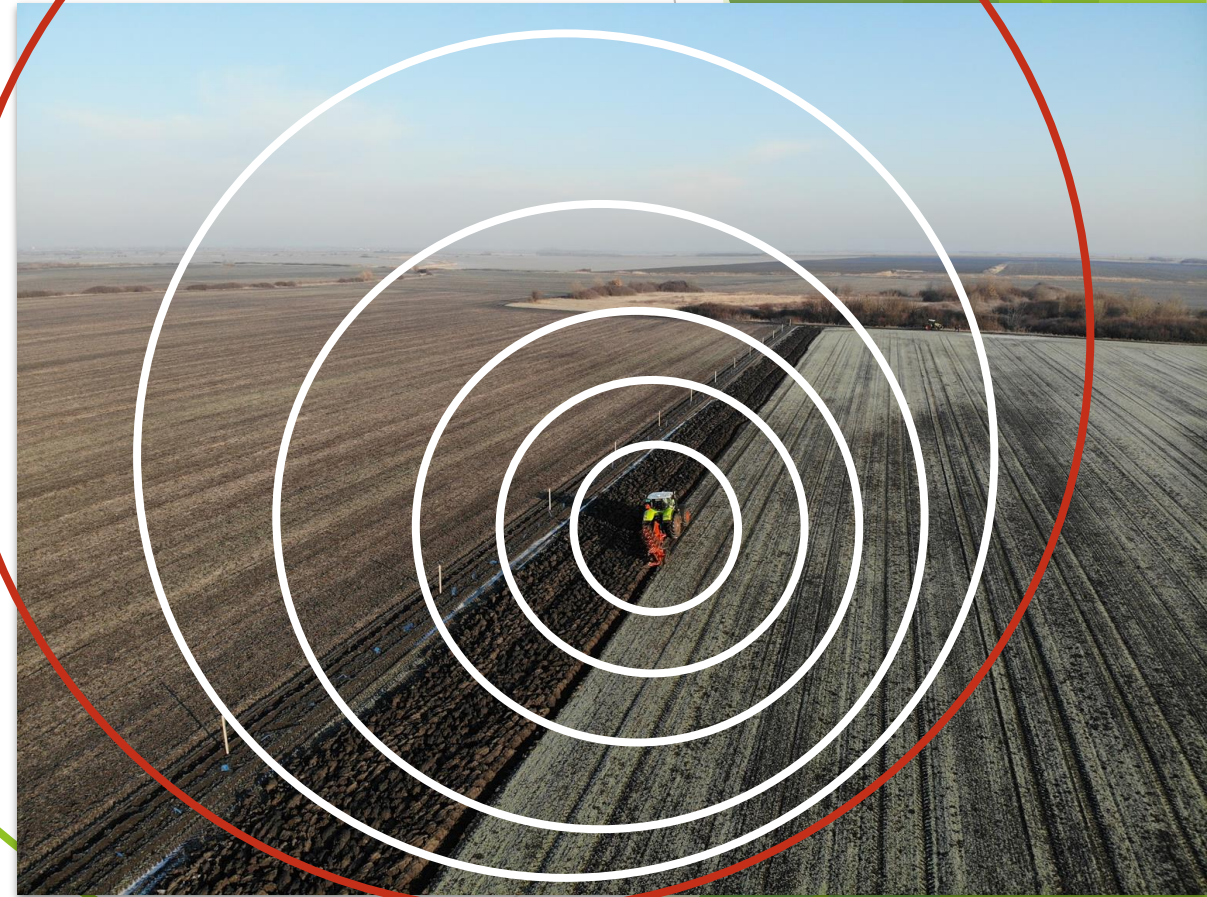


# Južna lokacija



# Šta je naš cilj?

- ▶ Razviti model održive organske poljoprivrede
- ▶ Besplatno podeliti ovaj model sa svima koji žele da naprave iskorak u pravcu organske poljoprivrede, u Srbiji i internacionalno
- ▶ Kroz dobru praksu pokazati profitabilnost organske poljoprivrede
- ▶ Otkloniti zavisnost organske proizvodnje od stočarstva
- ▶ Globalno nuditi zdrave organske sirovine i hranu budućnosti



# Koji izazovi su pred nama?

## 1 Industrijska poljoprivreda

- ▶ degradacija i uništavanje zemljišta
- ▶ zagađenje podzemnih voda
- ▶ zagađenje vazduha
- ▶ uništavanje prirodnog biodiverziteta (pesticidi, mineralna đubriva)



## 2 Poljoprivreda bez stajnjaka

- ▶ poljoprivreda zasnovana na leguminozama
- ▶ upotreba lucerke kao zelenišnog đubriva
- ▶ mikrobiološki pristup revitalizaciji zemljišta
- ▶ ispitivanje alternativnih tehnologija



## 3 Najbitnije!

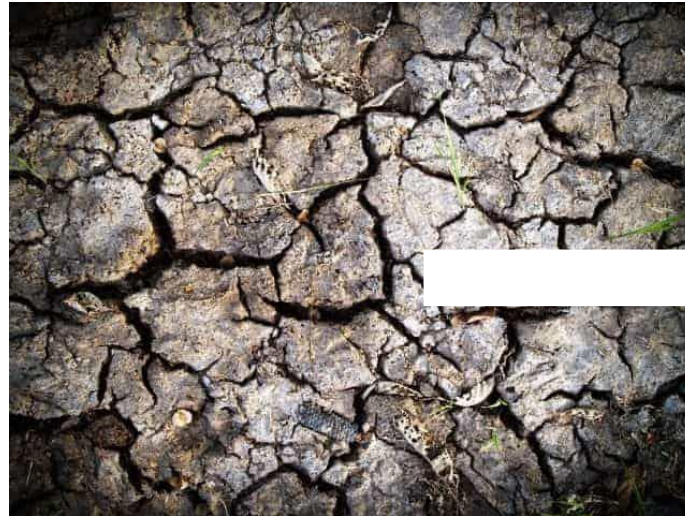
*Dobra i konstruktivna saradnja sa svim lokalnim partnerima za bolje sutra!*

# Investiramo u zemlju

1

## Stanje zemlje sada

- ▶ Erozija
- ▶ Smanjenje sadržaja humusa
- ▶ Narušavanje strukture zemljišta
- ▶ Sabijanje
- ▶ Značajno smanjenje mikrobiološke aktivnosti zemljišta (pesticidi, previše mineralnog, a nedovoljno organskog đubriva)
- ▶ Negativan uticaj na makrofaunu zemljišta



LoginEko put



 LoginEKO

# Koristimo znanje i nauku

## 2

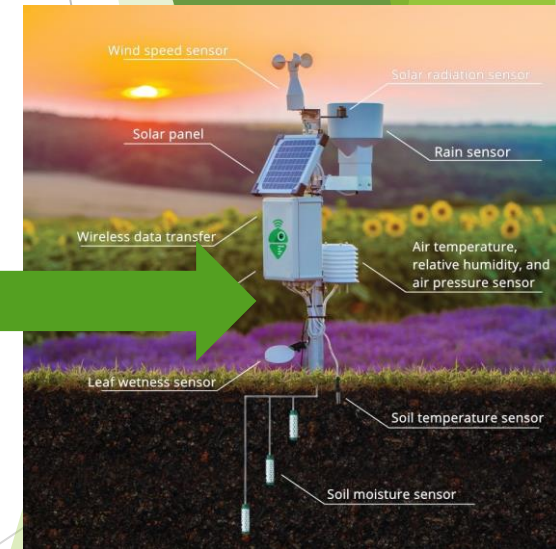
### Stanje znanja sada

- ▶ znanje u funkciji kratkoročne profitabilnosti
- ▶ industrijska poljoprivreda
- ▶ visoka specijalizacija proizvodnje (2-3 useva)
- ▶ klimatske promene (CO<sub>2</sub>, CH<sub>4</sub>, N<sub>2</sub>O)
- ▶ održivost poljoprivrede???

### LoginEko put

- ▶ znanje u funkciji održive proizvodnje
- ▶ bogat plodored
- ▶ biološka fiksacija azota
- ▶ korišćenje alelopatije
- ▶ upravljanje mikrobiološkim procesima u zemljištu
- ▶ donošenja odluka na bazi preciznih podataka - digitalna farma

Kako seješ, tako ćeš i žnjeti



 LoginEKO

# Razvijamo ljude i njihovu svest

## 3

### Stanje mentaliteta sada

- ▶ Osnovna uloga poljoprivrede - isključivo ekonomska
- ▶ Nemam dovoljno sredstava za ulaganje u životnu sredinu
- ▶ Suviše sam mali da napravim nešto veliko
- ▶ Čekanje na rešenje od nekog drugog

### LoginEko put

- ▶ Multifunkcionalna poljoprivreda
  - Ekonomija
  - Ekologija
  - Razvoj sela
- ▶ Stalno usavršavanje zaposlenih
- ▶ Sopstvena istraživanja
- ▶ Primena najnovija svetskih dostignuća na našim parcelama
- ▶ Mi stvaramo budućnost održive poljoprivrede



# Promovišemo dobre prakse

## 4 Stanje saradnje sada

- ▶ Konkurencija
- ▶ Ekskluzivno korišćenje inovacija
- ▶ Profit, profit, ~~priroda~~, profit, profit...

## LoginEko put

- ▶ Nemamo konkurenciju, imamo saradnike
- ▶ Besplatno delimo naše znanje
- ▶ Proaktivno tražimo partnere za širenje naše vizije
- ▶ Otvaramo strana tržišta za “Made in Serbia”
- ▶ Zajedno čuvamo životnu sredinu



# Sledljivost



## Sakupljanje i analize podataka na svakom koraku

- ▶ Na svakom koraku, od semena do konačnog proizvoda, sakupljamo detaljne podatke za sledljivost produkta
- ▶ Sve analize su napravljene u saradnji sa laboratorijama sa međunarodnim sertifikatom
- ▶ Podatke ćemo deliti sa svim partnerima i kupcima širom sveta
- ▶ Transparentnost i sledljivost su nam najbitniji



# Farming Browser

Sve informacije na jednom mestu! - Stanje na parceli (monitoring agronoma) - Analize zemljišta - Template operacija za pojedine useve - Radni nalozi na telefonu traktoriste - Završena operacija (podaci sa navigatora traktora) - Aplikacija za transfer korišćenih materijala - Kontrola žetve (transfer robe i sledljivost lotova)

The screenshot displays the Farming Browser application interface, which is divided into several sections:

- Login Screen:** Features the "LoginEKO" logo and a "Sign in to your account" form with fields for "Username or email" and "Password", a "Sign In" button, and options to sign in with Google using "logineko.com" or "login5.org".
- General crop evaluation:** A summary card for "DJ-9 - EKO" dated "15 May 2021, 11:36" by "milenko.bunic@logineko.com". It includes a photo of a field and details for "Sunflowers NS Leviathan" planted on "15 May 2021, 12:00". The "BBCH scale type" is "Sunflower" and the "Current phenophase" is "1: Leaf development", shown as a progress bar with a score of "0 1 3 5 6 7 8 9". The "General crop evaluation" is noted as "good".
- Field Map:** A detailed aerial view of a field with various plots outlined in red and yellow. Plots are labeled with IDs such as "DJ\_9762", "DJ\_9196/2", "DJ\_9196/1", "DJ\_9182", "DJ\_13 - EKO", "DJ\_9729", "DJ\_9413", "DJ\_9407", and "MO\_2083". Blue icons with "NO GPS" labels are scattered across the field. A search bar at the top left of the map area says "Go to".
- Timeline:** A horizontal timeline at the bottom of the map shows the months "AUG 2021", "SEP 2021", "NOV 2021", and "DEC 2021". A red marker indicates the current date as "27 Sep 2021". Below the timeline, a legend shows the status of different crop operations: "DJ-9 - EKO", "DJ-10 - EKO", and "DJ-8 - EKO", each with a corresponding color-coded bar and icons.

# CO<sub>2</sub> - rešenje za skladišne isnsekte

Cilj oglada bio je da utvrdimo koja koncentracija kiseonika i koja dužina ekspozicije skladištenog semena će biti dovoljna za postizanje potpune kontrole graškovog žiška.

U 6 hermetičkih skladišta postavljeno je seme graška sorti Kosmaj i Mraz skladišteno u džambo vrećama, nakon čega je dodavanjem ugljen-dioksida postignuta željena koncentracija kiseonika unutar samih skladišta.



U 2 skladišta ogled je trajao 7 dana, od kojih je 1 imao koncentraciju kiseonika od 2%, a drugi je imao koncentraciju kiseonika od 4%.

U 2 skladišta ogled je trajao 14 dana, od kojih je 1 imao koncentraciju kiseonika od 2%, a drugi je imao koncentraciju kiseonika od 4%.

U 2 skladišta ogled je trajao 21 dan, od kojih je 1 imao koncentraciju kiseonika od 2%, a drugi je imao koncentraciju kiseonika od 4%.

Pre započinjanja ogleda iz svakog uzorka uzete su kontrole semena koje nisu bile deo tretmana i koje su nakon završetka svakog dela ogleda bile slate na laboratorijsku analizu zarad utvrđivanja prisustva bioloških primesa.

Oznaka kokona	Sorta	Koncentracija O <sub>2</sub>	Trajanje ogleda (dan)	Broj živih imaga Bruchus pisorum
Kokon 1	Kosmaj	4%	21	0
	Mraz	4%	21	0
	Kontrola kosmaj		21	9
	Kontrola mraz		21	5
Kokon 2	Kosmaj	2%	21	0
	Mraz	2%	21	0
	Kontrola kosmaj		21	9
	Kontrola mraz		21	5
Kokon 3	Kosmaj	4%	14	0
	Mraz	4%	14	0
	Kontrola kosmaj		14	9
	Kontrola mraz		14	5
Kokon 4	Kosmaj	2%	14	0
	Mraz	2%	14	0
	Kontrola kosmaj		14	9
	Kontrola mraz		14	5
Kokon 5	Kosmaj	2%	7	0
	Kontrola kosmaj		7	1
Kokon 6	Kosmaj	4%	7	0
	Mraz	4%	7	0
	Kontrola kosmaj		7	1
	Kontrola mraz		7	4

# Budućnost je svetla !

Mislite na prirodu i vaša  
deca će vam biti zahvalna

Napravimo zajedno prvi  
korak u pravom smeru

